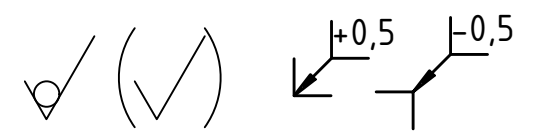
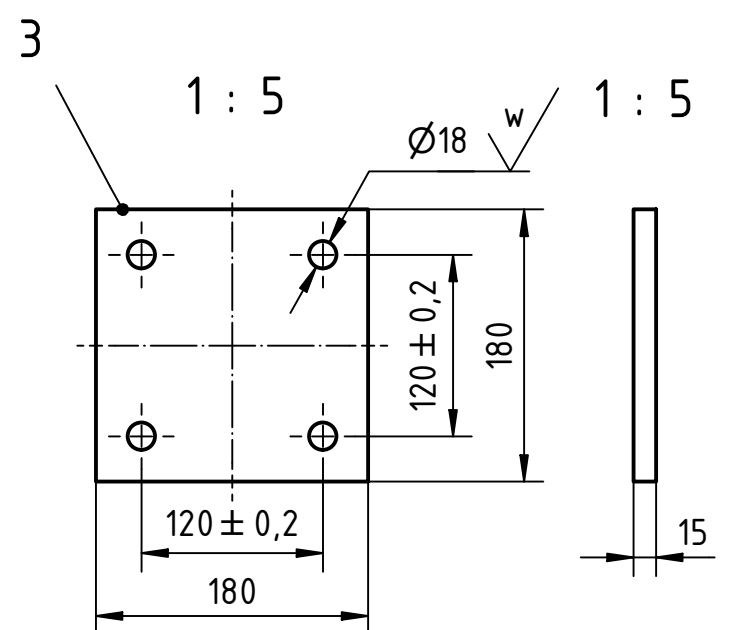
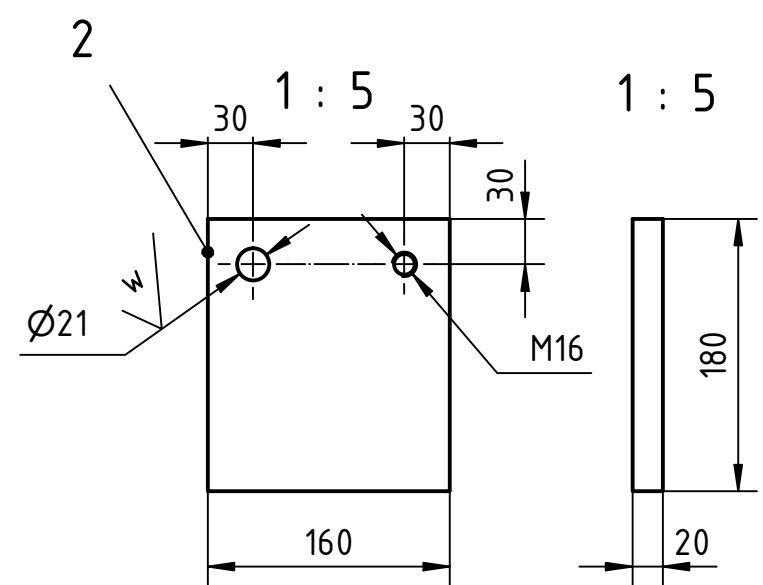
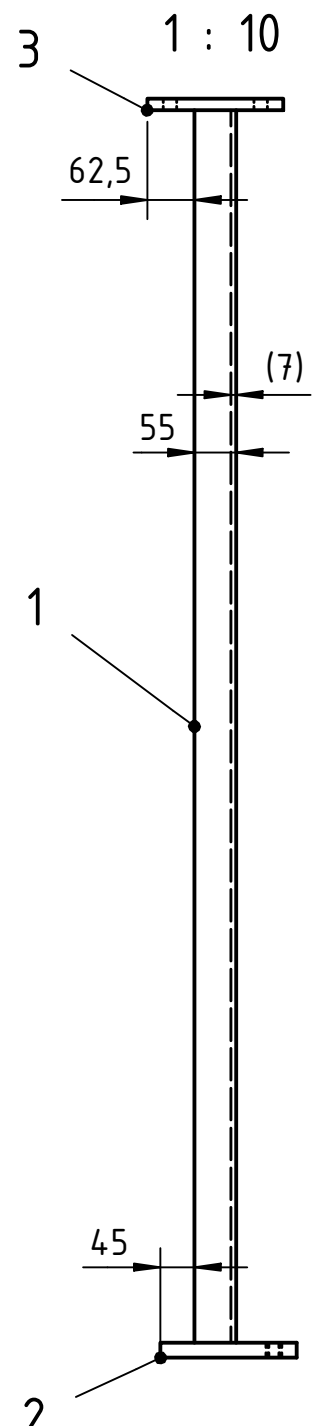
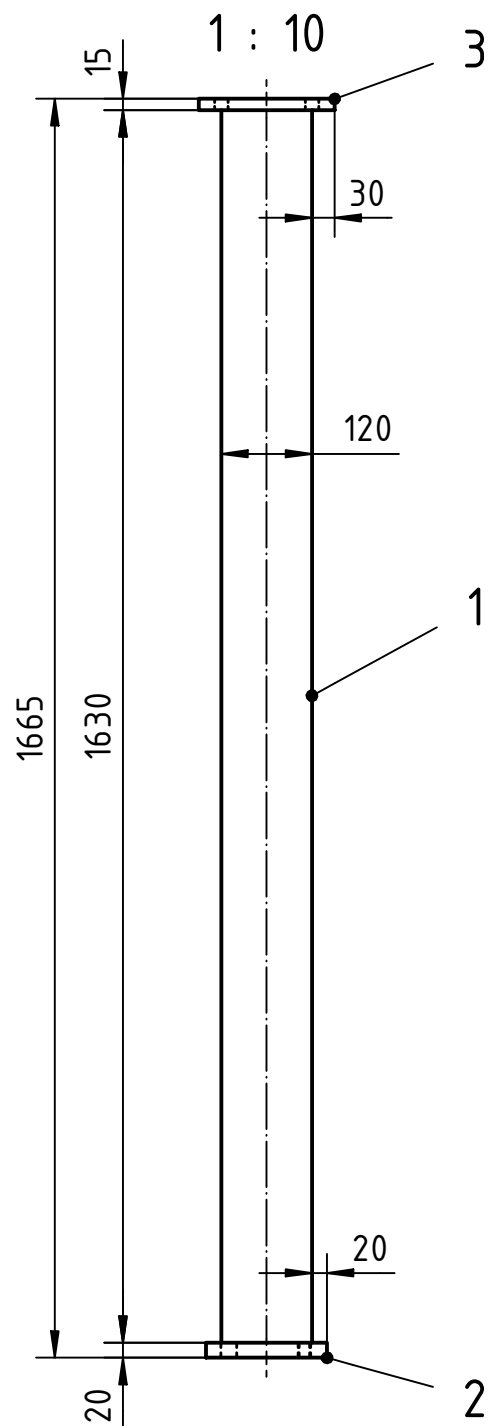


Für diese Zeichnung behalten wir uns alle Rechte vor / We reserve all rights to this drawing



Schweißnähte/weld seams a=4
Bewertungsgruppe C nach/evaluation group C according to DIN EN ISO 5817
Allgemeintoleranzen nach/normal tolerances according to DIN EN ISO 13920-BF

3	1	Blech	00072613		S355JR	3,695	
2	1	Blech	00072622		S355JR	4,444	
1	1	U-Profil	00072608		S355JR	21,786	
Lfd. Nr./Ser.#	Stück/Quant.	Benennung/Title	Artikel-Nr./Item-No.	DIN/Type	Werkstoff/Material	Gewicht/Weight	Bemerkung/Note
Ver./Rev.	Bezeichnung/Title					Datum/Date	Name

Änderungsverlauf/Revision history

Kundenartikelnummer/Verbaugung Customer item number/Usage				Diverse			
✓ = beliebig any kind	✓ = $\sqrt{R_2 100}$	✓ = $\sqrt{R_2 6,3}$	Zulässige Allgemeintoleranzen Permissible general tolerances DIN ISO 2768-mK	Schutzvermerk beachten Observe copyright ISO 16016	Werkstoff Material		
✓ = $\sqrt{R_2 25}$	✓ = $\sqrt{R_2 2,5}$	✓ = $\sqrt{R_2 2,5}$	Tolerierung/Tolerancing SIZE ISO 14405 ISO 8015	Kanten/Edges ISO 13715	Fertiggewicht Finished weight		
Benennung/Title/Dénomination/Denominación/Denominazione/...				Datum Date		Name Name	
Stütze support Support apoyo Appoggio				Ansprechpartner Contact person		TF	
Zeichnungs Nr./Drawing No.: Z24013AF14.005				Freigegeben Released		03.06.2025 TF	
IDW: 00541170.idw Modell: 00541169.iam Ursprung:				Angelegt Created		27.05.2025 TF	
Blatt Sheet				Revision Revision		0	
Blätter Sheets				1		1	

